

Mademoiselle, Madame,

Vous souhaitez acquérir de nouvelles compétences afin d'évoluer dans le monde du SPA et envisagez pour ce faire, de suivre la formation préparant au Certificat de Qualification Professionnelle « SPA MANAGER ».

Nous vous en félicitons.

Pour vous assurer une orientation réussie, vous voudrez bien trouver ci-joint un dossier de présentation du CQP « SPA MANAGER ».

En 34 ans d'existence, notre Lycée a su asseoir sa réputation en alliant compétences et savoir-faire qui nous permettent depuis de nombreuses années d'être **parmi les meilleures écoles de France**.

En espérant que vous pourrez vous épanouir au sein de notre organisme de formation, nous restons à votre disposition pour tout renseignement complémentaire.

Cordialement,

Myria LEGATELOIS

Philippe MORLIGHEM

Sandra MORLIGHEM

PDG

Directrice CFA

Directeur pédagogique

Coordnatrice pédagogique

<b><i>NOS RÉSULTATS</i></b>	<b>2020</b>	<b>2019</b>	<b>2018</b>	<b>2017</b>	<b>2016</b>
<b>Formation Spa - CQP Spa praticien</b>	<b>88 %</b>	100%	98,70%	100%	100%
<b>B.T.S. MECP</b> Formation marques	<b>100%</b>	100%	100%	94%	100%
<b>B.T.S. MECP</b> Cosmétologie	<b>100%</b>	100%	100%	64%	100%
<b>B.T.S. MECP</b> Management	<b>100%</b>	100%	97,70%	100%	100%
<b>BAC PRO</b>	<b>100%</b>	100%	100%	96%	100%
<b>CAP</b>	<b>100%</b>	100%	100%	96%	100%

## DES SECTEURS EN CONSTANTE CROISSANCE

Les secteurs cosmétique et esthétique ont un rôle important au sein de l'économie française en termes de poids économique. Le secteur de la cosmétique comprend de grandes entreprises, dont deux grands groupes français leaders mondiaux regroupant 40.000 salariés. Le secteur de l'esthétique comprend près de 27.000 établissements dont un peu plus de 16.000 instituts (hors SPA) et 25.200 fournisseurs appartenant à des grands réseaux de distribution. L'effectif total est d'environ 50.000 salariés. (source : référentiel BTS MECP éducation nationale).

## LE CENTRE DE FORMATION

- ★ Le centre de formation assure la préparation :
  - Au C.A.P. (Certificat d'Aptitude Professionnelle)
  - Au Baccalauréat Professionnel **sous contrat d'association avec l'état**
  - Au B.T.S. (Brevet de Technicien Supérieur) **sous contrat d'association avec l'état**
  - Au CQP Spa Praticien
  - Au CQP Spa Manager
  - A la Licence Professionnelle **Formulation et Contrôle Qualité des Cosmétiques (FoQCos)**, en partenariat avec la Faculté des sciences pharmaceutiques de Tours



★ Notre établissement a reçu l'habilitation UFA – Unité de Formation en Apprentissage en juin 2020

★ Une équipe pédagogique de 21 enseignants disponibles pour les élèves, participant aux jurys d'examens et aux validations des acquis de l'expérience, à la demande du Rectorat.

★ Des enseignants titulaires d'un diplôme d'études supérieures, ou du B.T.S. Esthétique Cosmétique, qui connaissent parfaitement la filière que vous avez choisie.

★ Notre établissement est **centre d'examen académique et national** pour les examens de : C.A.P., BAC Professionnel et B.T.S. M.E.C.P.  
Il peut être désigné centre d'examen pour les épreuves de CQP Spa praticien.

## LES PLUS DANS NOTRE CENTRE DE FORMATION :

★ Le centre fait bénéficier les élèves de **partenariats avec des marques** leaders du secteur telles que Thémaé, Charme d'orient, Peggy Sage, LPG, Sothys...Les apprenants assistent à leurs **conférences / démonstrations**.

★ Aide pour une **intégration professionnelle réussie** : entraînements aux entretiens d'embauche, préparation de CV et lettre de motivation.

★ **École agréée** depuis 1990 par le Comité International d'Esthétique et de Cosmétologie de ZURICH, pour la préparation aux diplômes internationaux



**CIDESCO** qui existent depuis 1946 et sont reconnus dans 31 pays.

Nous préparons aux diplômes **CIDESCO Beauty** et au **CIDESCO SPA**.

★ **Le lycée est membre de la Cosmetic Valley** : pôle de compétitivité et premier pôle français de l'industrie de la beauté et du bien-être. Le plus important réseau français d'industriels de la filière parfums et cosmétiques.

★ Le centre de formation participe à l'aventure internationale **WORLDSKILLS**, dont l'objectif est de promouvoir les métiers et le savoir-faire des pays.



L'Ecole est "Centre d'excellence soins esthétiques" les compétitrices qui participent aux finales Européennes et internationales des WORLDSKILLS s'entraînent et se préparent pour les compétitions dans notre centre de formation.

★ Avec plus de 34 ans d'existence, le lycée et l'association des anciennes élèves possèdent un réseau de professionnel(le)s étendu. Les contacts se font grâce aux réseaux sociaux (Facebook, Instagram) et au site internet de l'école qui offre un accès à de nombreux stages et offres d'emploi.

## **DEUX POSSIBILITES DE PREPARER LE CQP SPA MANAGER**

★ Il est possible de suivre cette formation en **initial** (voir de la page 6 à la page 9) ou en **alternance** en contrat de professionnalisation (voir de la page 10 à la page 13), en partenariat avec les professionnels du terrain exemples : spas, spas urbains...

## **OBJECTIFS DE LA FORMATION CQP « SPA MANAGER »**

★ Accéder à un **certificat de formation professionnelle créé et délivré par une instance nationale paritaire légalement instituée par le Ministère du Travail** (la Commission Paritaire Nationale de l'Emploi et de la Formation Professionnelle).  
Le CQP « SPA PRATICIEN » est enregistré dans le Répertoire National des Certifications Professionnelles ; il est donc **reconnu sur l'ensemble du territoire**.

Code RNCP du CQP Spa manager : 14638.

★ Cette certification répond aux besoins exprimés par les professionnels exerçant dans les spa et instituts spa.  
Il a été créé par une branche professionnelle, il est **reconnu par la convention**. Sa préparation et son obtention permettent aux titulaires d'être **classés au coefficient 300** dans la grille de classification des emplois de la Convention Collective Nationale de l'Esthétique - Cosmétique et de l'Enseignement technique et professionnel lié aux métiers de l'Esthétique et de la Parfumerie.

★ A ce titre, le CQP est validé par un **examen national**.

## QUI PEUT S'INSCRIRE EN CQP SPA MANAGER ?

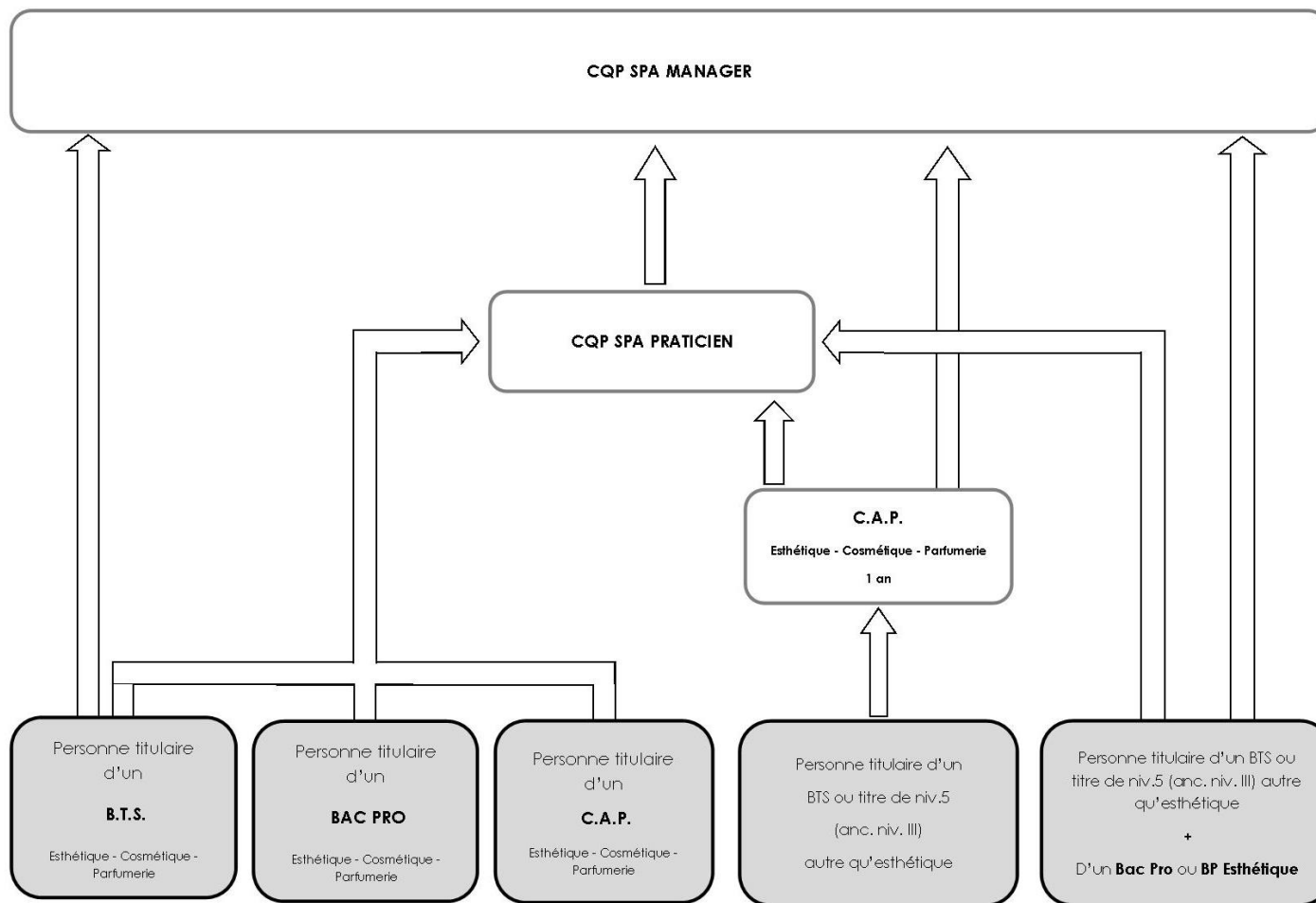
- ★ Le CQP est ouvert :
  - Aux **jeunes** complétant leur formation (en initiale ou en alternance)
  - Aux adultes complétant leur formation (en initiale ou en alternance)
  - Aux salarié(e)s demandant à bénéficier d'une prise en charge de la formation continue : Cif, plan de formation, Transition Pro Opco, CPF... (voir page 10 pour plus d'informations).
  - Aux demandeurs d'emploi : demande de prise en charge par Pôle Emploi possible (voir page 10 pour plus d'informations).

Personne titulaire d'un :	Formation CQP SPA Manager
<b>CQP Spa praticien</b>	Module 344 heures
<b>BTS « Métier de l'Esthétique, de la Cosmétique et de la Parfumerie »</b> ou « Esthétique Cosmétique Parfumerie »	
<b>BTS</b> ou Titre de niveau 5 autre qu'esthétique (ex : DUT, DEUG...) + titulaire d'un <b>BAC ou titre de niveau 4 en esthétique</b>	
<b>BTS</b> ou Titre de niveau 5 autre qu'esthétique (ex : DUT, DEUG...) + titulaires d'un <b>CAP esthétique</b>	Module 400 heures (module de 344 heures + modules de 56 heures)

★ L'obtention du CQP Spa manager peut aussi être accessible par la voie de la VAE (Validation des Acquisitions de l'Expérience) : le candidat doit avoir cumulé au moins une année d'expérience professionnelle en qualité de spa manager.

Si vous êtes dans ce cas, nous pouvons vous proposer un **accompagnement** pour cette procédure de VAE.

# ORGANIGRAMME FILIERE CQP SPA MANAGER DANS NOTRE ETABLISSEMENT



## ORGANISATION DE LA FORMATION ET STAGES

❖ La formation s'organise à **temps plein**.

- Les cours se déroulent du lundi au vendredi
- Horaires à partir de 8 h jusqu'à 18 h maximum
- Effectif maximum : 24
- La durée de la formation en centre sera d'au moins **344 heures**
- Début de la formation en septembre et examen en octobre de l'année suivante

❖ La formation comportera également :


- **Une quinzaine de semaines obligatoires de PFMP (Périodes de Formation en Milieu Professionnel) ou activité professionnelle** dans des structures de type Spa.  
Ces PFMP font partie intégrante de la formation. Elles permettent aux stagiaires de préciser leur projet professionnel, d'appréhender tous les aspects de la profession et de faciliter une insertion professionnelle réussie. Elles sont aussi indispensables pour passer l'épreuve finale de la certification.

## VIE PRATIQUE

- ❖ Les cours ont lieu en **centre-ville** : accès en train (T.G.V / T.E.R.), l'établissement est à 15 mn à pied de la gare de Tours, en bus (Arrêt Boisdénier), en voiture (Autoroute A10), en tramway (station Palais des sports, ou Liberté).

- ❖ Une superficie de **1200 m<sup>2</sup>** pour recevoir les élèves dans les meilleures conditions.  
Des **équipements complets**, avec trois salles de travaux pratiques entièrement équipées (matériel et produits), un laboratoire de cosmétologie et de physique, du matériel informatique (tableaux interactifs, ordinateurs, vidéoprojecteurs).

- ★ L'établissement fonctionne en externat. Nous fournissons, aux stagiaires inscrites et sur demande, une liste de logements possibles (foyers, logements chez l'habitant, studios, etc).  
La restauration peut s'effectuer au restaurant universitaire (15 mn à pied) ou au restaurant collectif Casi de Tours (10 mn à pied).

- ★ Les stagiaires et les parents ont accès au logiciel **PRONOTE** qui permet de suivre par internet et en direct les notes, les absences, la vie scolaire, l'emploi du temps.   
Les bulletins sont communiqués semestriellement aux parents.

- ★ Une **réunion parents/stagiaires/formateurs** est organisée au cours de l'année.

- ★ Des **évaluations** sont effectuées très régulièrement.

- ★ Les parents peuvent s'entretenir, si nécessaire, avec le professeur référent, pour connaître l'évolution de la scolarité et/ou avec le responsable pédagogique pour toute autre demande.

## PROGRAMME CQP SPA MANAGER

### BLOC DE COMPETENCES 1: Gérer la satisfaction clientèle

ACTIVITES ET TACHES	OBJECTIFS PEDAGOGIQUES
Gestion de la relation client (Clientèle locale et internationale)	Créer des protocoles d'accueil, de soins en français ou en anglais et contrôler leur mise en oeuvre par l'équipe de SPA
	Gérer les situations de mécontentement du client dans le respect de la relation client
	Traiter les réclamations indirectes des clients du SPA
	Garantir l'hygiène, la propreté et la sécurité des différents espaces du SPA (cabines de soins, hammam, jacuzzi...)

### BLOC DE COMPETENCES 2: Assurer la gestion administrative et commerciale du SPA

ACTIVITES ET TACHES	OBJECTIFS PEDAGOGIQUES
Gestion de la matière d'oeuvre et des consommables du SPA	Organiser les achats et gérer la relation fournisseurs
	Réaliser l'inventaire, le suivi des stocks de l'espace de vente et des cabines
Gestion de la trésorerie du SPA	Contrôler les encaissements et la facturation
	Suivre l'activité du SPA et transmettre les informations à sa hiérarchie
Mise en oeuvre d'une démarche qualité du SPA	Promouvoir une démarche qualité de RSE (responsabilité sociétale des entreprises)
	Fixer des objectifs quantifiables
Gestion de l'évènementiel, de la communication du SPA	Mettre en oeuvre des actions commerciales ciblées à partir d'un fichier client qualifié
	Réaliser une veille technique métier et concurrentielle

### BLOC DE COMPETENCES 3: Organiser et superviser l'activité de l'équipe du SPA

Gestion du recrutement et de l'intégration du personnel du SPA Gestion du social relatif au SPA	Recruter un collaborateur(trice)
	Organiser la gestion administrative du personnel
	Préparer l'intégration d'un nouveau collaborateur(trice)
	Concevoir les plannings des salariés
Management de l'équipe du SPA Coordination de l'activité de l'équipe du SPA	Contrôler l'activité de l'équipe du SPA
	Communiquer en interne (équipe, hiérarchie) sur l'activité et relayer l'information
	Prévenir et gérer les conflits au sein de l'équipe
	Construire le plan de formation de l'équipe

## FORMATIONS COMPLEMENTAIRES FACULTATIVES

❖ Plusieurs formations complémentaires facultatives sont proposées durant la période de formation

<i>Option</i>	<i>Objectifs</i>	<i>Formatrice</i>
<b>Diplôme International CIDESCO Beauty</b> <b>Diplôme International CIDESCO SPA</b>	Se présenter au diplôme international CIDESCO « Beauty Therapy », et/ou au diplôme international CIDESCO SPA, reconnus dans plus de trente pays.	2 professeures référentes Cidesco depuis de nombreuses années
<b>Formation MAKE UP PRO</b>	Se perfectionner en maquillage à travers plusieurs modules proposés (beauté, mode, artistique, effets spéciaux)	professeure d'Esthétique-Cosmétique, également maquilleuse professionnelle
<b>Formation Extension de cils</b>	Etre formée à la technique extension de cils en méthode cil à cil.	professeure d'esthétique spécialisée en techniques extensions de cils
<b>Formation Vente sortie de cabine</b>	Comprendre l'intérêt de développer la vente en sortie de cabine et être capable d'en maîtriser son processus	professeure d'esthétique spécialisée en formation vente sortie de cabine

## ACTIVITÉS ET DEBOUCHÉS

❖ Sous la direction du chef d'entreprise, le/la SPA Manager a pour mission d'assurer en toute autonomie la gestion de son SPA et de son équipe. Il/elle doit donc coordonner, planifier et contrôler le travail de son équipe, notamment veiller au respect des protocoles de soins et garantir la satisfaction de la clientèle.

Activités	Secteurs d'activité
<ul style="list-style-type: none"> <li>➤ Le recrutement du personnel.</li> <li>➤ Le management de l'équipe.</li> <li>➤ La collecte et la transmission au cabinet comptable des informations nécessaires à l'administration du personnel et à la gestion de la paie (salaire, temps travail, contrat, congés payés et formation).</li> <li>➤ Les réponses aux demandes diverses des salariés.</li> <li>➤ Le contrôle de l'exécution de l'entretien et de la mise aux normes des locaux dans le respect des règles d'hygiène et de sécurité.</li> <li>➤ La gestion de la matière d'œuvre et du petit matériel.</li> <li>➤ La relation avec les fournisseurs.</li> <li>➤ La gestion de la trésorerie du SPA.</li> </ul>	<ul style="list-style-type: none"> <li>➤ hôtels avec SPA ou résidences de tourisme,</li> <li>➤ SPA resorts,</li> <li>➤ SPA urbain,</li> <li>➤ Day SPA,</li> <li>➤ Instituts de beauté et instituts SPA,</li> <li>➤ Centres de thalassothérapie,</li> <li>➤ Centres de balnéothérapie,</li> <li>➤ Centres de remise en forme,</li> <li>➤ Bateaux de croisière dotés d'un espace Spa - bien-être,</li> <li>➤ Marque de SPA avec des fonctions de déléguée commerciale, animatrice, formatrice,</li> <li>➤ Structure de SPA à domicile...</li> </ul> <p style="text-align: center;">Partout dans le monde</p>



- |  |  |
|--|--|
| <ul style="list-style-type: none"><li>➤ La veille et l'animation commerciale du SPA.</li><li>➤ La création de protocoles d'accueils et de protocoles de soins.</li></ul> |  |
|--|--|

❖ Selon les besoins de l'établissement, le/la SPA Manager peut être amené(e) à assurer l'accueil et le suivi de la clientèle, la vente de produits et de prestations spécifiques au SPA, et la réalisation de techniques esthétiques de bien-être, de confort, de modelages du monde et de soins par l'eau (entre autres : bain, sauna, hammam) ; les techniques peuvent être soit manuelles éventuellement pour assurer la pénétration d'un produit cosmétique soit facilitées par un appareil à visée esthétique ou des accessoires.

## COMMENT S'INSCRIRE EN CQP SPA MANAGER ?

Si vous remplissez les conditions d'entrée dans cette section, vous devez :

- Nous **retourner rempli** le dossier de candidature, ci-joint, et **dès réception de votre dossier nous vous appellerons afin de fixer un RDV pour un entretien, destiné à compléter votre dossier.**
- Cet entretien **n'est pas un examen**, mais cette rencontre est indispensable car elle permet de répondre à vos questions, de mieux saisir votre motivation et de vous assurer un choix d'orientation judicieux.
- Après l'entrevue il vous sera possible, de **déposer une demande d'inscription.**
- Nous vous conseillons d'effectuer cette démarche le plus rapidement possible, le nombre de places étant **limité.**

## POSSIBILITE DE PRISE EN CHARGE

- ★ Compte personnel de Formation (CPF) :
  - Le **compte personnel de formation** est une nouvelle modalité d'accès à la formation. Il est ouvert pour toute personne âgée d'au moins seize ans, qu'elle soit en emploi, à la recherche d'un emploi ou accompagnée dans un projet d'orientation et d'insertion professionnelle (le CPF remplace le DIF droit individuel à la formation).  
Voir le site : <http://www.moncompteformation.gouv.fr/>
- ★ Transitions pro :
  - Le Compte Personnel de Formation Projet de Transition Professionnelle (**CPF PTP**) remplace l'ancien congé individuel de formation (CIF) depuis le 1er janvier 2019. C'est une modalité particulière de mobilisation du Compte Personnel de

Formation (CPF), permettant aux salariés de s'absenter de leur poste afin de suivre une formation. Le CPF PTP a pour objectif de changer de métier ou de profession.

- Le Conseil en Evolution Professionnelle est un accompagnement, neutre et gratuit, dans l'élaboration et la concrétisation des projets personnels et d'évolution professionnelle des actifs. Il permet aux salariés de réfléchir à l'évolution de leurs compétences, de leur carrière, avec l'aide de professionnels du conseil.

Voir le site du réseau Transitions pro de votre région.

★ Vous êtes demandeur d'emploi :

- Il peut être possible de solliciter **l'aide du Conseil Régional**. Le Pôle Emploi étant seul prescripteur de ces dossiers de demande d'aide il vous faudra vous rapprocher de votre conseiller pour l'interroger sur le dispositif et les conditions d'attribution du cofinancement en question.
- Si vous avez moins de 26 ans, la **Mission Locale** la plus proche de votre résidence peut vous aider à déterminer le type d'aide que vous pourriez solliciter.
- L'Aide individuelle à la formation (**AIF**) : La page "Trouver ma formation" sur pole-emploi.fr vous donne accès à un catalogue d'offres de formations. Vous devez faire valider votre projet de formation par votre conseiller avant tout financement possible par Pôle emploi.

★ ANFH (OPCA de la Fonction publique hospitalière)

- Vous travaillez dans le milieu hospitalier vous pouvez faire une demande de prise en charge. Renseignez-vous auprès de votre employeur.

★ Agefiph :

- En tant que personne handicapée, vous pouvez accéder à des formations que vous soyez salarié ou demandeur d'emploi. Vous pouvez également vous adresser aux Maisons Départementales des Personnes Handicapées (MDPH), CAP Emploi...
- N'hésitez pas à prendre contact avec la référente handicap de notre centre de formation adresse mail : [handicap@eect.fr](mailto:handicap@eect.fr)

- En cas de prise en charge globale par un organisme (Transitions pro, Pôle Emploi, A.N.F.H. etc.), la stagiaire n'a aucun frais de scolarité à verser (y compris à l'inscription). Seul le matériel reste à la charge de l'élève.

## MODALITES DE REGLEMENT FORMATION CQP SPA MANAGER

### 2 POSSIBILITES



<b>PAR TRIMESTRE</b>	<b>PAR MENSUALITÉS</b>
1 <sup>er</sup> versement à l'inscription : 997,50 € + 3 versements de 997,50 € échelonnés comme suit : 01/09/2021 01/12/2021 01/03/2022	1 <sup>er</sup> versement à l'inscription : 997,50 € + Virements de 374,06 € par mois  Du 01 septembre 2021 au 01 avril 2022



**DOSSIER DE CANDIDATURE CQP SPA MANAGER**

**Coordonnées**

Mme  Mlle

Nom : .....

Prénoms : .....

Nom de jeune fille :  
.....

Adresse de l'élève :  
.....  
.....

Tél : ..... Portable : ..... e.mail : .....

Date et lieu de naissance : ..... Age : .....

Situation de famille.....

Permis de conduire:                                      oui     non         en cours

Avez-vous un véhicule à votre disposition : oui     non

## Situation actuelle

En cours de formation.

Laquelle.....

Fin de cette

formation :.....

En recherche d'emploi ou de formation

Salariée : précisez l'emploi, le nom de l'entreprise, le lieu.....

.....  
 Chef d'entreprise : précisez l'emploi, le nom de l'entreprise, le lieu.....

.....  
 Autres : précisez

## Formation

*Etablissements fréquentés les 5 dernières années ou pour les personnes en activité, établissements de formation fréquentés :*

Année	Classe	Etablissement-Ville	Diplôme obtenu (si niveau précisez)

## Expérience professionnelle

*Stages, emplois, emplois temporaires :*

Année / Durée	Nom de l'entreprise	Ville	Missions accomplies

Décrivez votre profil avec vos atouts majeurs, vos points à améliorer.

.....  
.....  
.....  
.....  
.....  
.....  
.....  
.....  
.....  
.....  
.....  
.....  
.....  
.....  
.....  
.....  
.....  
.....  
.....  
.....  
.....

Indiquez les motivations essentielles qui vous orientent vers cette formation. Précisez votre projet professionnel et les éléments qui nous conduiraient à retenir votre candidature.

.....  
.....  
.....  
.....  
.....  
.....  
.....  
.....  
.....  
.....  
.....  
.....  
.....  
.....  
.....  
.....  
.....  
.....  
.....  
.....  
.....  
.....

Avez-vous déposé votre candidature dans d'autres écoles ou formations ?

Oui       Non      Si oui, pouvez-vous préciser lesquelles :

.....  
.....  
.....  
.....  
.....  
.....  
.....  
.....  
.....

Si votre candidature n'est pas retenue, quelles alternatives envisagez-vous ?

.....  
.....  
.....  
.....  
.....  
.....  
.....  
.....

Comment avez-vous connu le Lycée Privé d'Esthétique de Touraine ?

- |  |  |
|--|--|
| <input type="checkbox"/> Ancienne élève            | <input type="checkbox"/> Centre d'orientation CIO  |
| <input type="checkbox"/> Les pages jaunes          | <input type="checkbox"/> Internet  |
| <input type="checkbox"/> Page Facebook             | <input type="checkbox"/> Page Instagram  |
| <input type="checkbox"/> Forum de l'orientation    | <input type="checkbox"/> Responsable d'Institut, Parfumerie, professionnel de l'Esthétique |
| <input type="checkbox"/> Salon de l'étudiant       | <input type="checkbox"/> Studyrama   |
| <input type="checkbox"/> Autre. Si oui, précisez : |  |

.....

**PIÈCES A JOINDRE OBLIGATOIREMENT AU DOSSIER**

- Photocopies des rapports de stage avec commentaires.
- Photocopies des bulletins scolaires des 2 dernières années et de l'année en cours
- Photocopies des diplômes et/ou des certificats de travail
- 1 copie du relevé des notes de vos diplômes
- Coupon réponse timbré

**A réception de votre dossier complété, nous vous appellerons pour convenir d'un rendez-vous pour un entretien individuel destiné à compléter ce dossier.**

**Ce dossier ne constitue ni un engagement de la candidate ni une réservation de place.**

Fait à : .....

Le : .....

Signature

**Dossier à retourner à l'adresse suivante :** Ecole Privée d'Esthétique de Touraine  
49/51 rue Laponneraye  
37000 TOURS  
02 47 20 83 04

***Ce questionnaire ne constitue ni un engagement de la candidate ni une réservation de place***

**Partie réservée à l'administration**

Dossier reçu le : ..... / ..... / ..... RDV pour entretien pris le : ..... / ..... / ..... Candidate reçue le : ..... / ..... / .....

Par : ..... Décision pédagogique prise lors de la commission : Admise  Non admise  Sur liste d'attente

P.O. : oui  non  Contrat donné le ..... Contrat réceptionné le ..... Contrat retourné le .....



